

RUTA DOS CURRAIS DA FRAGA



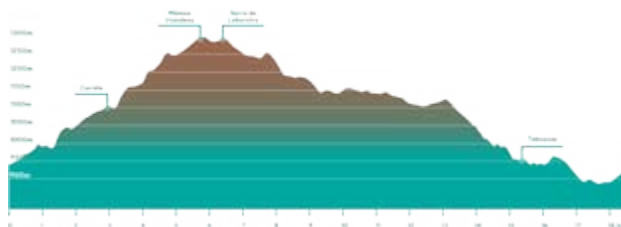
DISTANCIA 18,7 km	TEMPO ESTIMADO 5h 55min	TIPO DE PERCORRIDO Circular
ALTURA MÁXIMA 1307 m	ALTURA MÍNIMA 889 m	DESNIVEL ACUMULADO 599 m

DIFICULTADE Media **HOMOLOGADA** Si

PUNTO DE PARTIDA/CHEGADA Fraga/Taboazas

ACCESO EN BICICLETA BTT

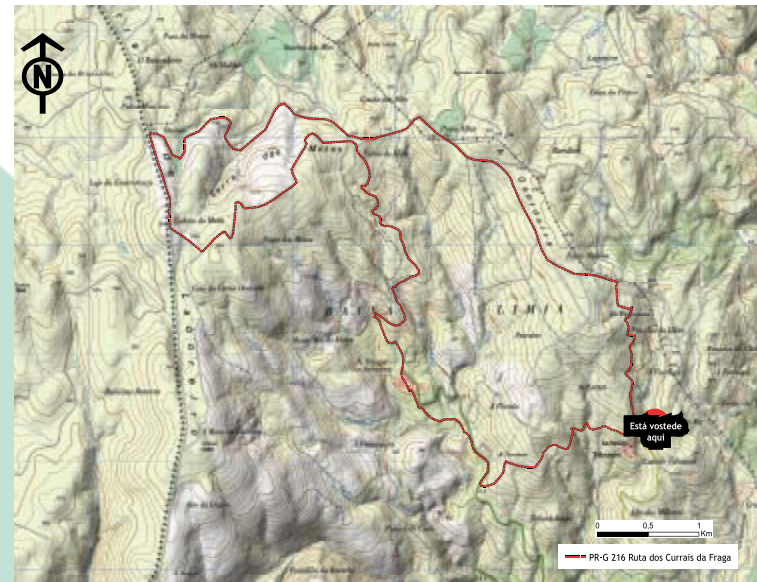
M.I.D.E.	Medio	Itinerario	Desprazamento	Esfuerzo
	1	2	2	3



Esta ruta circular de 18,7 km ascende dende a aldea da Fraga ata as partes máis altas da Serra do Leboreiro, para descender a continuación atravesando pequenos vales que nos levarán de volta ao inicio.

A ruta, comeza na aldea da Fraga, unha pequena poboación rural do concello de Bande. No primeiro tramo iniciamos o ascenso ata os altos da Serra do Leboreiro, e poderemos observar varios curráis ao carón do camiño. Se seguimos ascendendo pasaremos preto dunha mámoa e un pouco máis adiante chegaremos ata unha das partes máis altas da serra: o Cabezo da Meda. Dende aquí é posible obter unhas boas vistas panorámicas do entorno que nos rodea: grandes espazos de vexetación baixa e arbustiva e zonas de pasto, así como os distintos cumios das montañas dos arredores.

A partir de este punto a ruta cambia de dirección e atravesaremos varios pequenos vales fluviais. Despois dun tramo sen apenas desniveis, comezaremos a descender pola ladeira do val no que se atopan as aldeas da



Esta ruta circular de 18,7 km asciende desde la aldea da Fraga hasta las partes máis altas de la Serra do Leboreiro, para descender a continuación atravesando pequenos valles que nos levarán de volta al inicio.

La ruta, comienza en la aldea de A Fraga, una pequeña población rural del ayuntamiento de Bande. En el primero tramo iniciamos el ascenso hasta los altos de la Serra do Leboreiro, y podremos observar varios "curráis" a un lado del camino. Si continuamos ascendiendo pasaremos cerca de una mámoa, y un poco más adelante llegaremos hasta una de las partes más altas de la sierra: el Cabezo da Meda. Desde aquí es posible obtener unas buenas vistas panorámicas del entorno que nos rodea: grandes espacios de vegetación baja y arbustiva y zonas de pasto, así como las distintas cumbres de las montañas de los alrededores.

A partir de este punto la ruta cambia de dirección y atravesaremos varios pequeños valles fluviales. Después de un tramo sin apenas desniveles, comenzaremos a descender por la ladera del valle en el que se encuentran las aldeas de A Fraga y Taboazas.