

RUTA DO BIDUEIRAL DE GABÍN

Concello de Montederramo



Longitud

9,4 km

Duración

3 horas

Dificultad

Baja

Acceso en bicicleta

Apto

Punto de partida/llegada

Campo do Casar - Serra de San Mamede.

Servicios

Alojamiento, restauración y Centro de Salud en Montederramo.

Cartografía IGN 1:25.000

nº 227-III Montederramo.

Lugar

Latitud

Longitud

Z. UTM

X

Y

Campo do Casar-Serra de San Mamede

42° 14.130'N

7° 29.664'W

29T

624231

4677022



ACCESOS

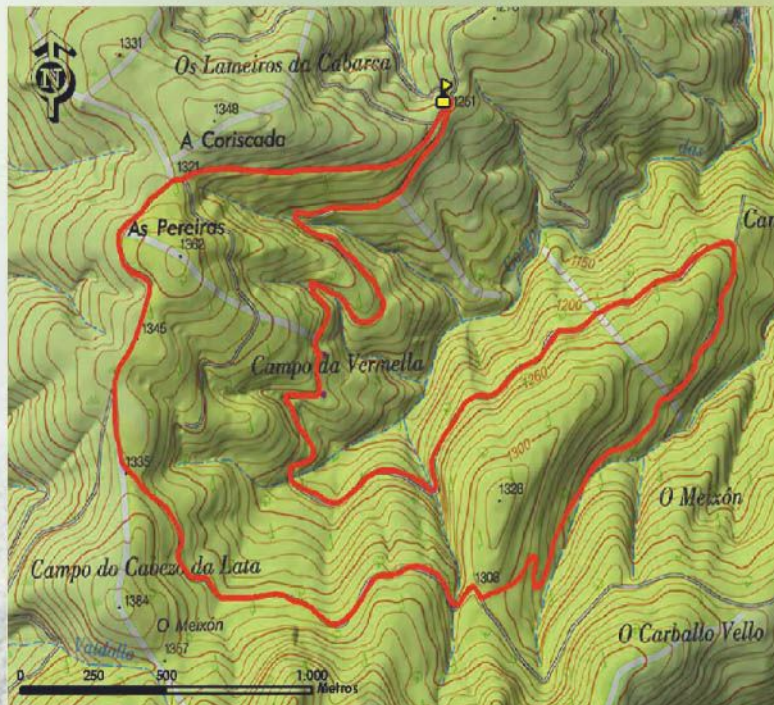
Desde Ourense:

Por la OU-536 hasta llegar a Leboreiro. Desviarse por la OU-0602 dirección Montederramo.

Dejando atrás Montederramo, tomar el desvío a la derecha en dirección Gabin-A Mogaínza.

Al llegar a Mogaínza, girar a la derecha en una pista sin asfaltar que conduce al bidueiral.

A Campo do Casar no se accede fácilmente con vehículo.



La ruta discurre en su totalidad por el espacio perteneciente a la Red Natura del Bidueiral de Montederramo. Se trata de un bosque denso de abedules, robles, acebos y otras especies de sotobosque. También hay varias zonas de pino silvestre.

Toda la ruta se realiza por una pista forestal, bien acondicionada y con pendientes suaves, que recorre todo el bosque y resulta muy atractiva para realizar, tanto caminando como en bicicleta.

